
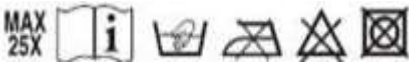


Ficha técnica Vestuario 04638N.00

| Identificación artículo | | | |
|--------------------------------|---|-------|------------------------|
| Ref. Industrial Starter | 04638N (04639 + 04649) | | |
| Cod. color Industrial Starter: | 048 Amarillo fluor-azul | [X] | Artículo de catálogo |
| | 047 Naranja fluor-azul | [] | Artículo personalizado |
| | | | Cod. cliente |
| Nombre artículo | PARKA “VALDIEZZA “ TRIPLE USO BICOLOR A.V. | | |

| Descripción técnica | | | |
|-----------------------------|---|---------------------------------|--|
| | Composición | Color (Pantone) | Peso del tejido [g/m ²] |
| | <u>Art. 04639 (Chaqueta externa)</u> | | |
| Tejido externo principal | Poliéster 150D oxford recubierto con PU , impermeable 2000 mm no transpirable | Amarillo fluor Naranja fluor | 185 g/m ² |
| Tejido externo de contraste | Nylon 210D oxford recubierto con PU, impermeable 2000 mm no transpirable. | Azul marino | 130 g/m ² |
| Forro mangas | Poliéster 190T taffeta | Amarillo fluor Naranja fluor | 58 g/m ² |
| | <u>Art 04649 Chaleco interior acolchado)</u> | | |
| Tejido externo principal | Poliéster 150D oxford recubierto con PU , impermeable 2000 mm no transpirable | Amarillo fluor Naranja fluor | 185 g/m ² |
| Tejido mangas | Poliéster 190T taffeta | Azul marino | 58 g/m ² |
| Relleno mangas | 100 % Poliéster | Blanco | 180 g /m ² |
| Accesorios | <p><u>Chaqueta exterior:</u> (04639) Capucha interna en el cuello, cierre con solapa y botones a presión, 2 bolsillos externos , bolsillo porta movil , cintura con cordón ajustable, bandas reflectantes. Costuras selladas. Torso inferior y mangas de color azul en contraste para reducir la exposición a la suciedad. Sin forro.</p> <p><u>Chaqueta interna:</u> (04649) Cierre con botones a presión, dos bolsillos externos, bandas reflectantes, mangas acolchadas desmontables Puños de punto.</p> | | |

Ficha técnica Vestuario 04638N.00

| | |
|----------------------|--|
| Logos |  |
| Tallas | XS, S, M, L, XL, XXL, 3XL |
| Embalaje | 1 pz. embolsada individualmente, 5 pz. por embalaje |
| Instrucciones lavado |  |
| Notas | |

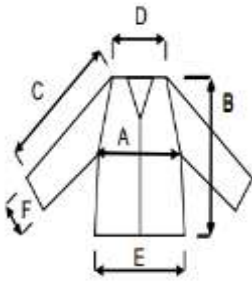
Conformidad norma CE

| | | | |
|-------------------------------------|--|------------------------------------|--|
| Cat. .EPI: | II | Normas CE y niveles de protección: | Art.04639 EN 20471:2013 + A1:2016 (clase 3), EN 343:2003 +A1:2007 (3 1) Art. 04649 EN 20471:2013+ A1:2016 (clase 2) EN ISO 13688:2013 |
| Certificado de examen CE n° | | Fecha | |
| Ente notificador | | N° | |
| Idioma del folleto de instrucciones | IT,ES,CZ,PL,EN,PT,SK,HU,FR,DE,LT,RS,GR,SI,LV,HR,EE,TR,RO | | |

| Art. 04639 | Medidas de las tallas (cm) | | | | | | |
|------------|------------------------------|------|------|------|------|------|------|
| Talla | XS | S | M | L | XL | XXL | 3XL |
| A. Pecho | 60 | 62 | 64 | 67 | 70 | 73 | 75 |
| B Largo | 81 | 83 | 85 | 88 | 91 | 94 | 9760 |
| C Manga | 58 | 60 | 62 | 64 | 66 | 68 | 70 |
| D. Espalda | 48 | 50 | 52 | 54 | 56 | 58 | 60 |
| E. Fondo | 60 | 62 | 64 | 67 | 70 | 73 | 75 |
| F. Puño | 16.5 | 17 | 17.5 | 18 | 18.5 | 19 | 20 |
| Art. 04649 | | | | | | | |
| Talla | XS | S | M | L | XL | XXL | 3XL |
| A. Pecho | 56 | 59 | 62 | 65 | 67 | 70 | 72 |
| B Largo | 66 | 68 | 70 | 72 | 7 | 476 | 78 |
| c. Manga | 62 | 64 | 66 | 68 | 70 | 72 | 74 |
| D. Espalda | 46.5 | 48.5 | 50.5 | 52.5 | 54.5 | 56.5 | 58.5 |
| E. Fondo | 55 | 59 | 62 | 65 | 67 | 70 | 73 |
| F. Puño | 15.5 | 16 | 16.5 | 17 | 17.5 | 18 | 18.5 |

Ficha técnica Vestuario 04638N.00

Diseño y foto



Puzol (Valencia) 23/12/2020



Responsable compras